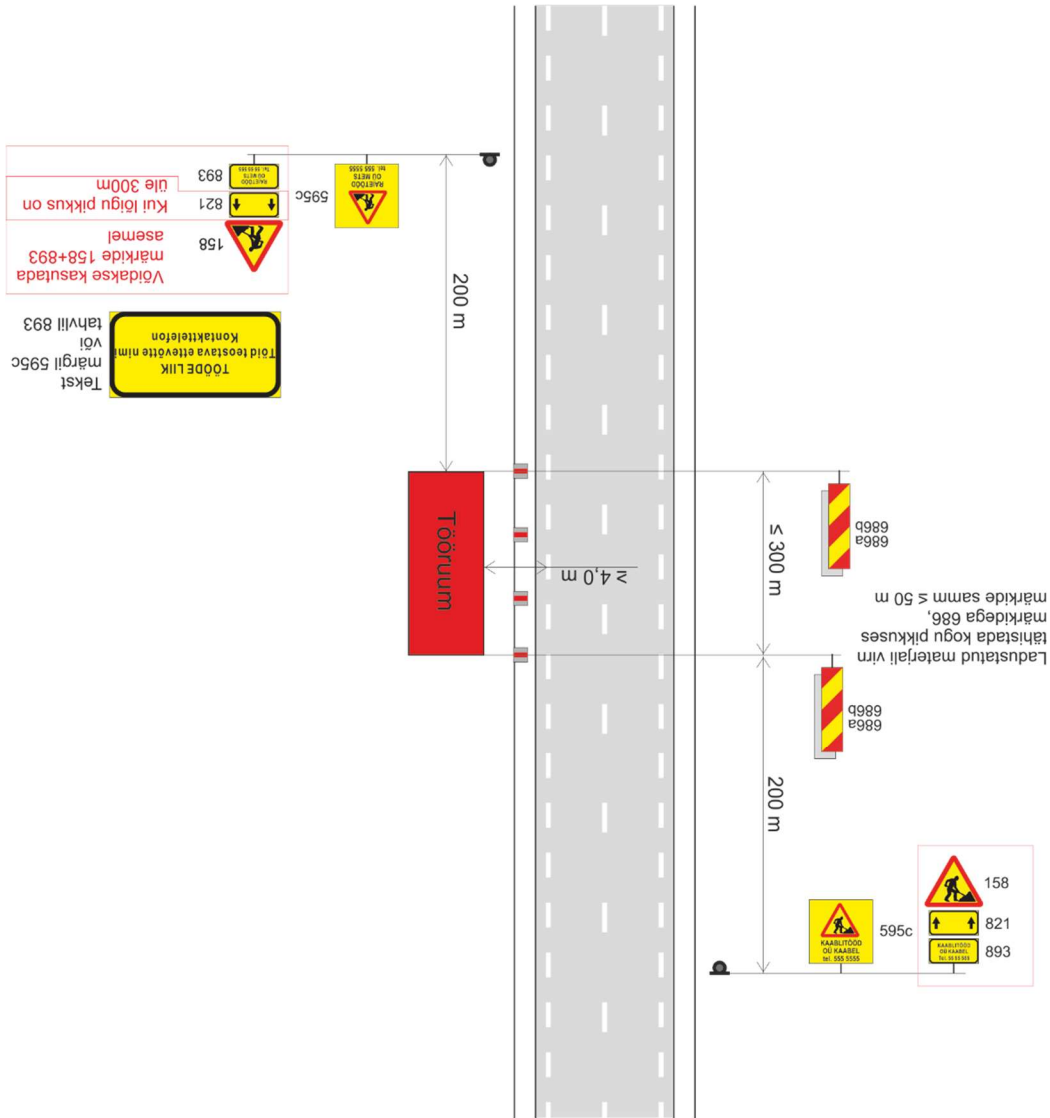


KOOSKÕLASTATUD  
Transpordiamet, Teehoiuteenistus  
Lääne osakonna korrashoiu ja liikluskorralduse üksus  
Marika Koppel – Hiiumaa liikluskorraldaja  
24. september 2024. a.

TINGIMUSED:

1. Liikluse korraldamisel objektil juhendada määrusest „Nõuded ajutisele liikluskorraldusele“ nr 43 ja juhendist „Riigiteede ajutine liikluskorraldus“ MA 2018-009.
2. Paigaldatavad ajutised liikluskorraldusmärgid peavad olema 2. klassi valguspeegeldava kilega. Liikluse korraldamisel kasutada 2. suurusgrupi liikluskorraldusmärke.
3. Teele paigaldatud ajutise märgi kõrgus teekattest peab olema vähemalt 0,6 m.
4. Teel ja teemaal töötaval sõidukil peab olema sisse lülitatud vähemalt üks nõuetele vastav ja igas suunas nähtav kollane vilkur või vilkurite kombinatsioon ja teel töötav inimene peab kandma standardi EVS-EN ISO 20471 kohast märguriietust.
5. Sõiduteel väljaspool tööruumi ei tohi parkida sõidukeid ja mehhanisme ega ladustada materjale.
6. Tagada tööde teostamise alal teekatte puhtus.
7. Langetamis-, virnastamis- ja laadimistööd tegevate masinate töötuled ei tohi pimestada teel liiklejaid.
8. Metsamaterjali kaugus sõidutee servast  $\geq 4,0$  m.
9. Vähemalt 24 tundi enne tööde alustamist või liikluskorralduse muutmist teavitada liiklusjuhtimiskeskust e-post [tmc@transpordiamet.ee](mailto:tmc@transpordiamet.ee) või Transpordiametit Tark Tee [liikluspiirangute iseteeninduskeskkonnas](https://liikluspiirangute.iseteeninduskeskkonnas), millele pääseb ligi Transpordiameti e-teeninduse kaudu.

Kooskõlastatud liikluskorralduse joonised ei asenda teel ja teemaal töötamise luba.  
Joonis peab olema koos loaga tööde teostamise ajal objektil.



Tüüpjoonis	Metsa ladustamine kattega tee äärde – kiirus 70-90 km/h					Joonis 5-1	
Töö nimetus	Metsamaterjali ladustamine				Teostamise aeg	25.09.-31.10.2024	
Tööde asukoht	Tee nr	12106	Tee nimi	Partsi-Kuri tee		Km	0,47-0,59
	Muu info						
Tööde teostaja	RMK						
Liikluskorralduse eest vastutaja		Nimi	Märt Rajaveer			Tel. nr	5152658